



DUALES STUDIUM MIT VERTIEFTER PRAXIS – MECHATRONIK (B. ENG.) (M|W|D)

EIN ERFOLGREICHER WEG FÜR TECHNISCH PFIFFIGE MULTITALENTE

DIESE AUFGABEN WARTEN AUF DICH:

Das Mechatronik-Bachelorstudium ist die richtige Wahl für technisch vielseitig Begabte und Interessierte. Während des Studiums werden dir theoretische und praktische Kenntnisse in den drei Kerngebieten Mechanik, Elektrotechnik und Informatik vermittelt. Somit bist du nach deinem Abschluss in der Lage, integrierte mechanisch-elektronische Systeme – wie komplexe Produktionsstraßen – zu konzipieren, verbessern und sie letztendlich zum Leben zu erwecken.

- Neben den drei oben genannten Kerngebieten stehen zudem Fächer, wie Physik, Mathematik oder Konstruktion auf dem Plan, was deine Kenntnisse und Fähigkeiten breit auffächert.
- Nach deinem Studienabschluss bietet dir F.EE vielfältige Zukunftsperspektiven – von der Softwareentwicklung und Programmierung komplexer Automatisierungssysteme bis hin zur zeitnahen Übernahme umfassender Projektverantwortung, gegebenenfalls auch in einer Führungsrolle



DAS SOLLTEST DU MITBRINGEN:

- Fachhochschul- oder Hochschulreife.
- Spaß an weltweiten Einsätzen bei Kunden vor Ort in der späteren Berufslaufbahn.
- Ausgeprägtes technisches Interesse und Spaß an der Arbeit mit technischen Geräten.
- Hervorragendes logisch-mathematisches Denken.
- Schnelle Auffassungsgabe.
- Gute Kommunikationsfähigkeiten.
- Interkulturelle Offenheit.



DIE FAKTEN ZUM DUALEN STUDIUM:

- **Dauer:** 3,5 Jahre (7 Semester).
- **Hochschule:**
Technische Hochschule Deggendorf –
Standort: Technologie Campus Cham; ggf. weitere.

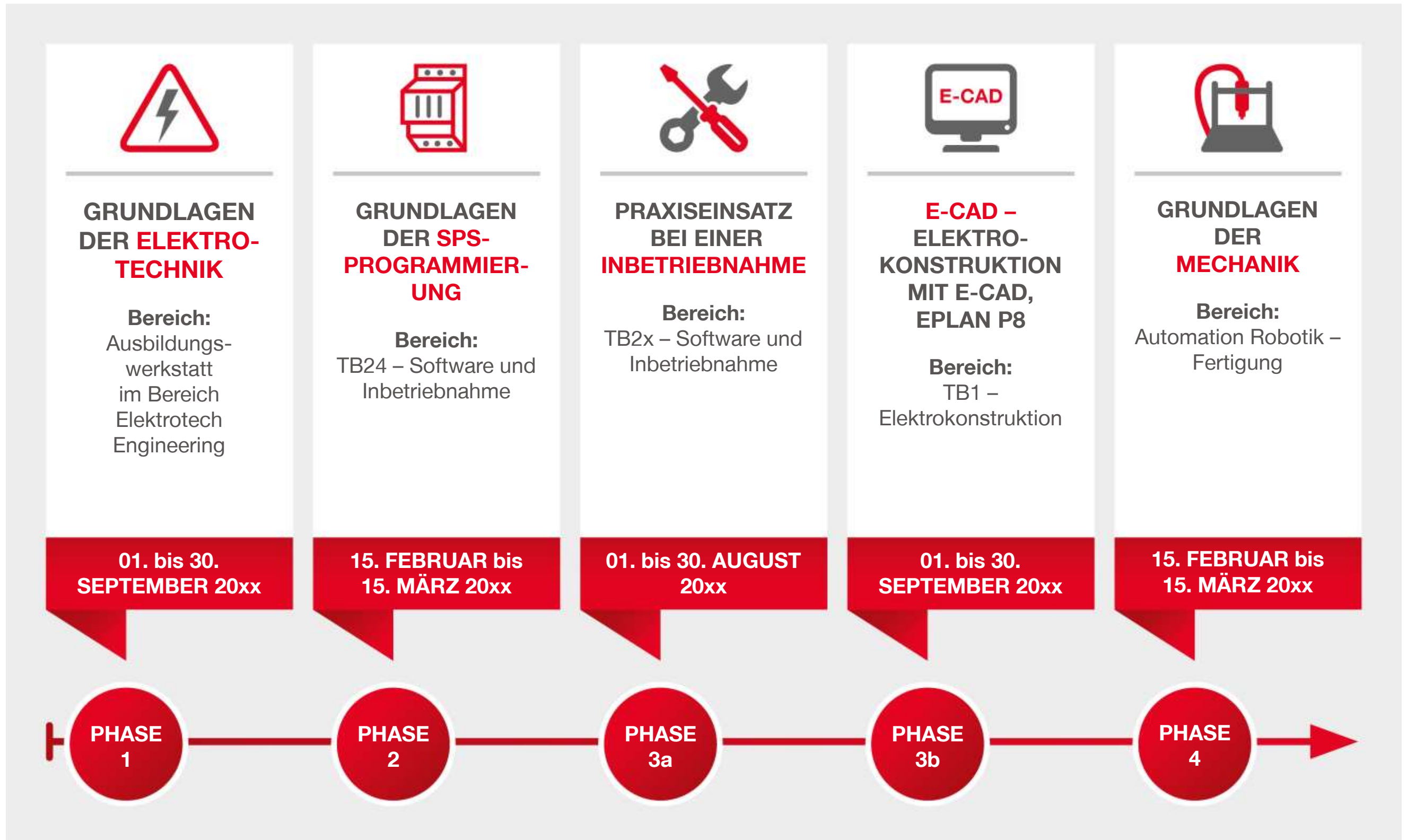


Alle Infos zu F.EE sowie Filme zu unseren dualen Studiengängen findest du unter www.fee.de/ausbildung.

DUALES STUDIUM MECHATRONIK

BETRIEBLICHE PRAXISPHASEN

FEE



DUALES STUDIUM MECHATRONIK

BETRIEBLICHE PRAXISPHASEN

